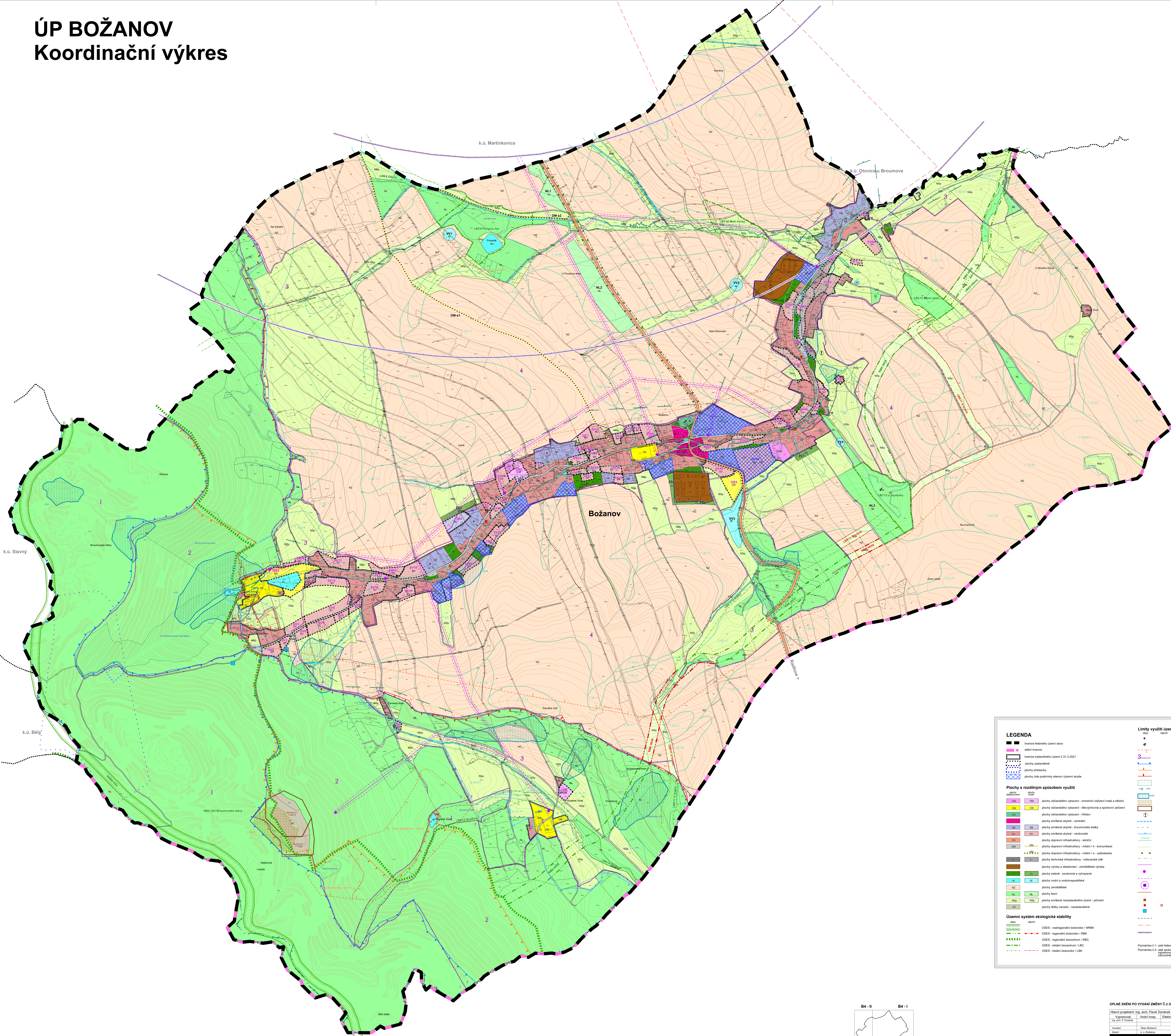


ÚP BOŽANOV

Koordinační výkres



LEGENDA

fronice

- fronice řešeného území obce
- státní fronice
- fronice zastavěného území k 31.3.2021
- plochy zastavěné
- plochy přestavby
- plochy, kde podmínky stavby územní studie

Plochy s rozdílným způsobem využití

- DM - plochy občanského vybavení - komerční zařízení malá a střední
- DM - plochy občanského vybavení - kulturní a sportovní zařízení
- DM - plochy občanského vybavení - hřištní
- DM - plochy emise hluku - obytné
- DM - plochy emise hluku - průmyslové stavby
- DM - plochy emise hluku - venkovské
- DM - plochy dopravní infrastruktury - silniční
- DM - plochy dopravní infrastruktury - místní / A - komunikace
- DM - plochy dopravní infrastruktury - místní / S - cyklostezka
- DM - plochy technické infrastruktury - inženýrské sítě
- DM - plochy výroby a skladování - zemědělská výroba
- DM - plochy zemědělné - soukromé a vyhrazené
- DM - plochy zemědělné - veřejnost
- DM - plochy zemědělné - zemědělské
- DM - plochy lesní
- DM - plochy emise nezávalného území - přírodní
- DM - plochy hlubší nerostů - nezařazené

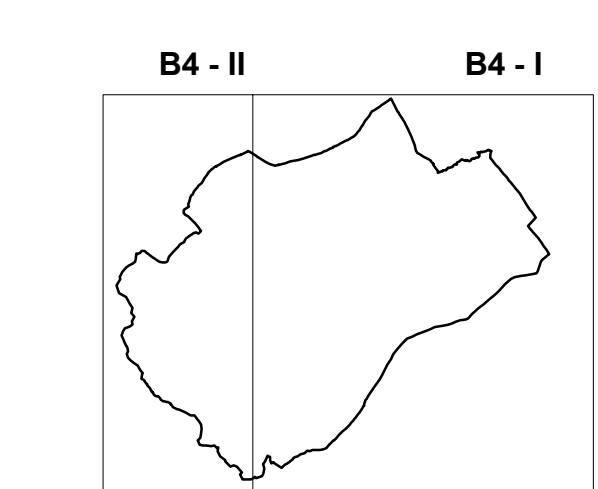
Územní systém ekologické stability

- úSES - regionální biokoridor / NRBK
- úSES - regionální biokoridor / RBK
- úSES - regionální biokoridor / RBC
- úSES - lokální biokoridor / LBC
- úSES - lokální biokoridor / LBK

Limity využití území

- neuvolněná kulturní památka
- významná stavba
- území s archeologickým nálezy - ÚAN, L, ÚAN II
- zóny ochrany CHKO Broumovsko / 1, 4
- NPR Broumovské sádky
- NATURA 2000 - evropsky významná lokalita
- NATURA 2000 - přírodní památka
- ochranná pásma vodního zdroje - II. stupně
- území s výhledem na zvláště chráněných druhů velkých savců
- severní území, evakuační území
- výhlední lokální nerost, ev. území
- dotykový prostor měřeny, ev. území
- staré ekologické záměry
- ochranné pásmo vodního zdroje - I. stupně
- ochranné pásmo vodního zdroje - II. stupně
- CHONAV Pálská pánev
- fronice a hodnota BPEJ
- 50 m od okraje pozemku lesa
- významná ústa a stromořadí
- ochranné pásmo hlubinná
- elektromagnetická vedení VN
- transformační stanice VN/VN
- ochranné pásmo elektroenergetického vedení VN
- korunokříží zařízení vysokého, ochranné pásmo
- korunokříží stoka
- korunokříží odpadních vod
- korunokříží odpadních vod
- korunokříží odpadních vod
- ochranné pásmo území
- území v ochranné a přírodního prostředí lesů Broumov-Martinkovice
- území Broumov-Martinkovice s emisími volných kyslíků VN a VN

Poznámka č. 1: celé řešené území obce se nachází v CHKO Broumovsko
Poznámka č. 2: území správního území a přírodních území Broumovsko chráněná území v Broumovsko
 výhledem na zvláště chráněných druhů velkých savců, území s výhledem na zvláště chráněných druhů velkých savců, území s výhledem na zvláště chráněných druhů velkých savců



ÚPLNÉ ZNĚNÍ PO VYDÁNÍ ZMĚNY Č. 2 ÚP

DIGITÁLNÍ ZPRACOVÁNÍ A TISK GPlus

Hlavní projektant: Ing. arch. Pavel Tománek	Vypracoval: Vojtěch Hosp.	Elektroinženýr: Plyninový	ZPÚ: J. Štěpánek	ÚSES: J. Štěpánek
Investor: Obec Božanov	Stavba: ÚP	Číslo: 01/02/1	Zak. číslo: 181/02	Číslo: 181/02
Stavba: ÚP	Stavba: ÚP	Stavba: ÚP	Stavba: ÚP	Stavba: ÚP

ÚP BOŽANOV

KOORDINAČNÍ VÝKRES

B4